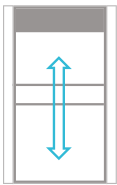


## Mehr Raum für sicheres Arbeiten



Hohe Versuchsaufbauten benötigen viel Platz. Tief- und begehbare Abzüge sind dabei wahre Experimentierwunder: Tiefabzüge überzeugen mit einer besonders niedrigen Tischplatte; begehbare Abzüge bieten ausreichend Raum für große Apparaturen.

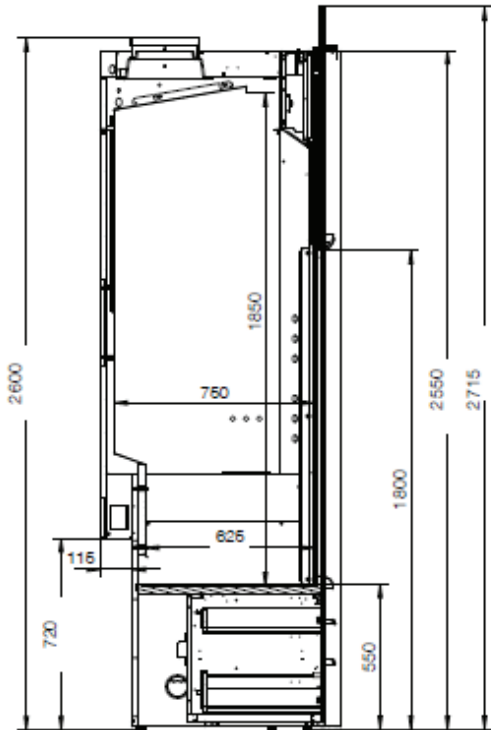


## Mehr Raum für sicheres Arbeiten

- ✓ Hoher Innenraum für besonders große Versuchsaufbauten, beispielsweise bei Destillationen oder präparativer Säulenchromatographie
- ✓ Zweiteiliger Frontschieber aus Zweischeiben-Verbundsicherheitsglas, durchgängig verglast oder mit Schiebescheibe



Der Tiefabzug

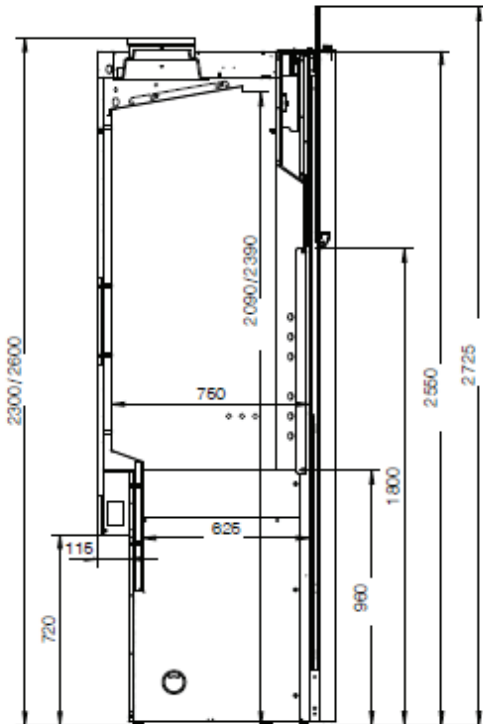


Breite	1200	1500	1800	2000	2100
Fronthöhe	2550	2550	2550	2550	2550
Gehäusehöhe	2600	2600	2600	2600	2600
Tiefe	900	900	900	900	900
Nutzraumbreite	910/ 1100	1210/ 1400	1510/ 1700	1710/ 1900	1810/ 2000
Nutzraumhöhe	1850	1850	1850	1850	1850
Nutzraumtiefe	625/ 750	625/ 750	625/ 750	625/ 750	625/ 750
Arbeitshöhe	550	550	550	550	550
Minimal zulässiger Volumenstrom**	600	750	900	1050	1050
Einzustellender Volumenstrom	630	790	950	1110	1110
Maximal zulässiger Volumenstrom	1500	1500	1500	1500	1500

Abmessungen in mm / Volumenstrom in m<sup>3</sup>/h

\*\* Alarmwert

Der begehbare Abzug

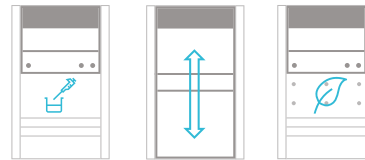


Breite	1200	1500	1800	2000	2100
Fronthöhe	2550	2550	2550	2550	2550
Gehäusehöhe	2300/ 2600	2300/ 2600	2300/ 2600	2300/ 2600	2300/ 2600
Tiefe	900	900	900	900	900
Nutzraumbreite	910/ 1100	1210/ 1400	1510/ 1700	1710/ 1900	1810/ 2000
Nutzraumhöhe	2090/ 2390	2090/ 2390	2090/ 2390	2090/ 2390	2090/ 2390
Nutzraumtiefe	625/ 750	625/ 750	625/ 750	625/ 750	625/ 750
Minimal zulässiger Volumenstrom**	660	830	990	1160	1160
Einzustellender Volumenstrom	750	940	1120	1310	1310
Maximal zulässiger Volumenstrom	2000	2000	2000	2000	2000

Abmessungen in mm / Volumenstrom in m<sup>3</sup>/h

\*\* Alarmwert

# Abzüge für den allgemeinen Gebrauch



	geeignet	gelegentliche Verwendung	nicht geeignet
Organische Lösungsmittel	x		
Schwache Säuren	x		
Verdünnte Mineralsäuren	x		
Kalte konzentrierte Mineralsäuren		x	
Heiße konzentrierte Mineralsäuren			x
Flusssäure			x
Radioaktive Substanzen			x
Hohe thermische Belastung			x

Für die Auswahl Ihres Abzugs sind Ihre Tätigkeiten sowie die von Ihnen verwendeten Substanzen essenziell.