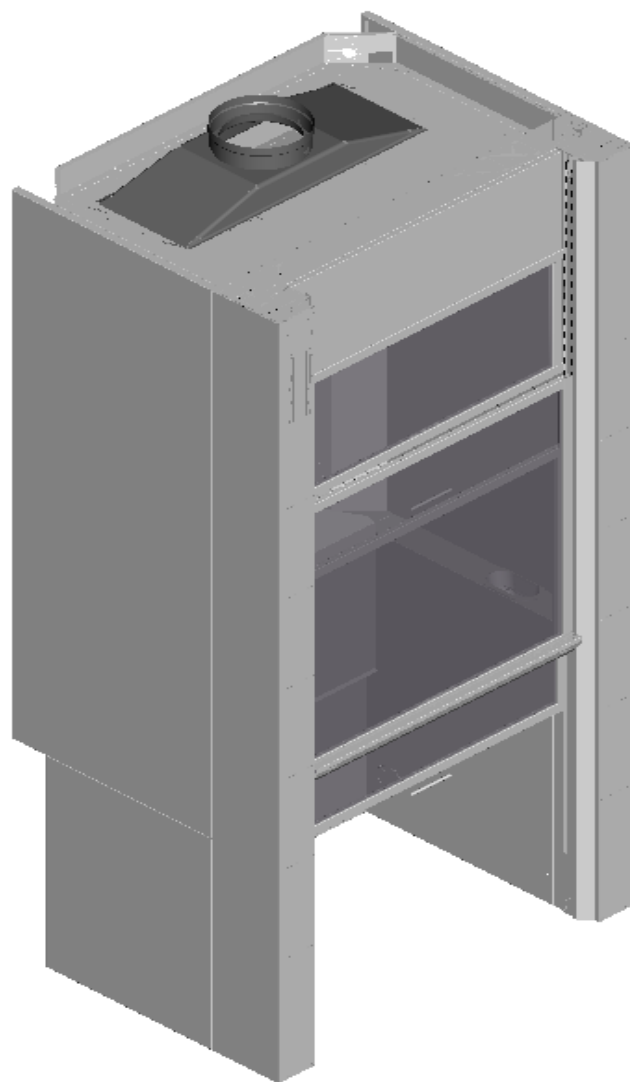


Datos Técnicos

Vitrinas de grandes montajes

Tipo 2-415

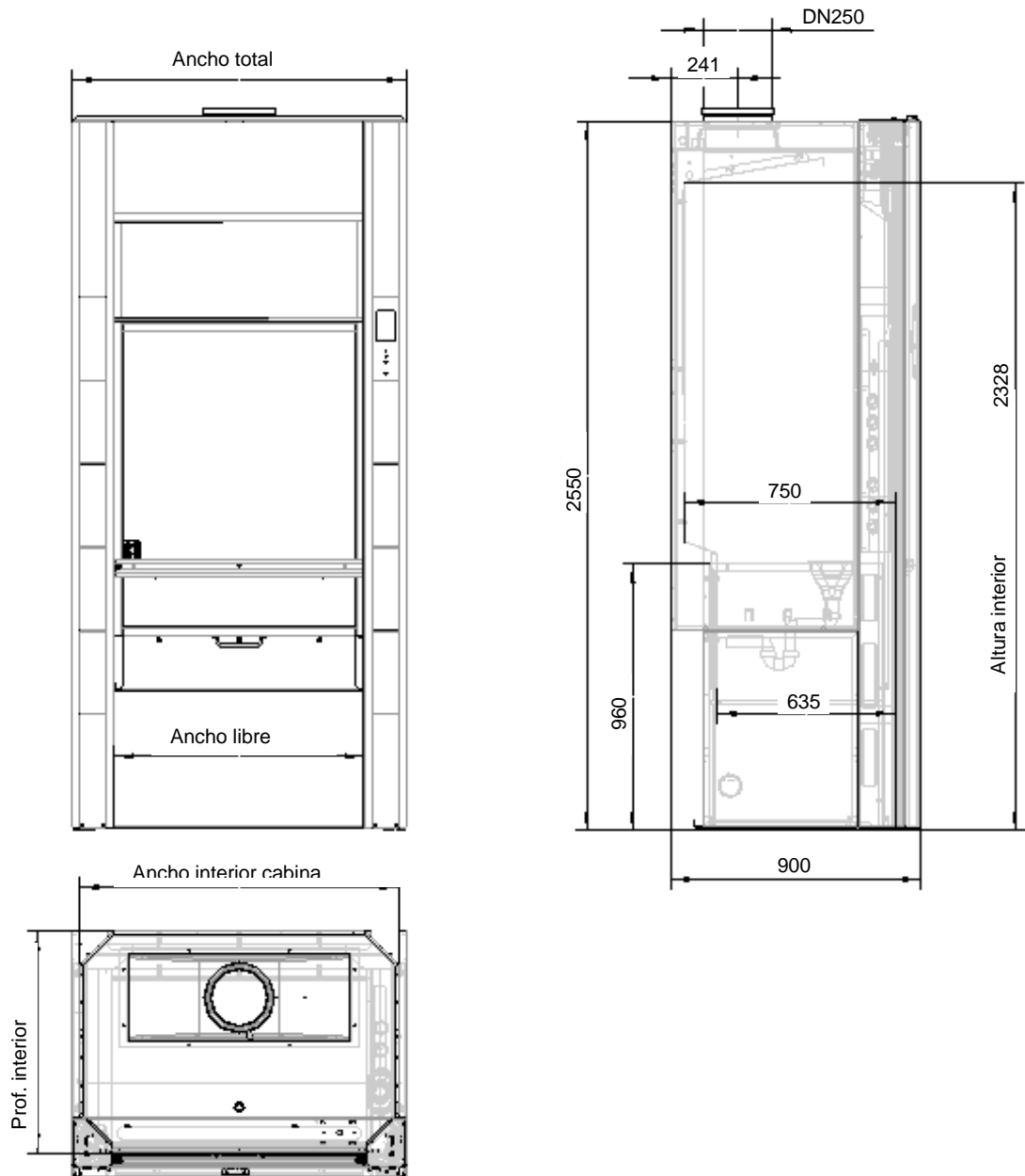


Dimensiones y Peso	3
Imágenes constructivos	4 - 5
Datos de extracción vitrinas de grandes montajes	6
Datos de conexión eléctrica	7
Alimentación y evacuación de medios	8

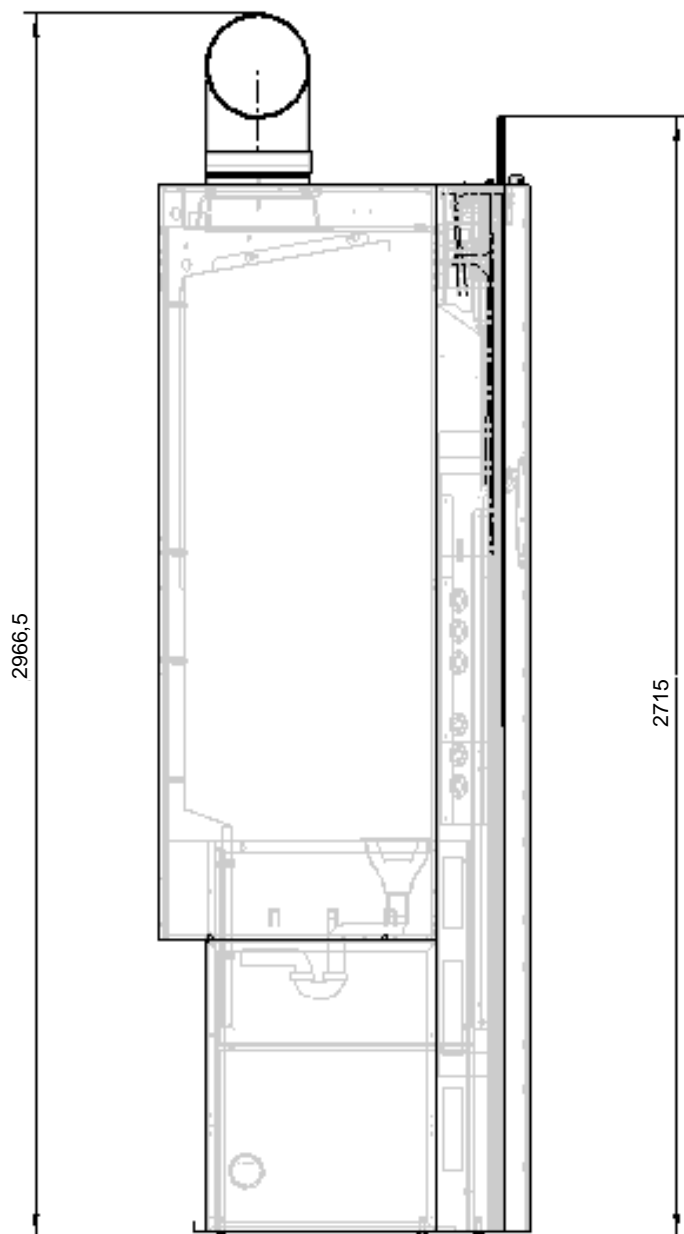
Dimensiones y Peso

Denominación según DIN		BA1200x 900	BA1500x 900	BA1800x 900	BA2000x 900	BA2100x 900	
Tipo		2-415					
Medidas exteriores							
Ancho	B	[mm]	1200	1500	1800	2000	2100
Profundidad			900				
Altura frontal	F1		2550				
Altura carcasa	H		2550				
Altura apertura guillotina			2715				
Altura necesaria de sala (FRH) con conexión de extracción DN...y altura de carcasa... (con codo directamente sobrepuesto)							
	Conexión DN 250		H	3000			
Medidas interiores							
Ancho	B1 (hasta altura 960mm)	[mm]	914	1214	1514	1714	1814
	B2 (a partir de altura 960mm)		1100	1400	1700	1900	2000
Altura libre apertura guillotina	B3		896	1196	1496	1696	1796
Profundidad	Hasta altura 960mm		635				
	A partir de altura 960mm		750				
Peso							
Peso con altura carcasa	H	[Kg]	280	325	370	400	415
Capacidad de carga necesaria del suelo 200kg/m ²							
		[kg]	425	520	610	675	705

Imágenes constructivas



En caso de plenum de DN 250 es necesaria una altura de sala de 3000mm



Datos de extracción vitrinas de grandes montajes

Volumen de extracción constante según DIN EN 14175

Ancho vitrina de gases	B [mm]	1200	1500	1800	2000	2100
Volumen de extracción mínimo permitido (valor de alarma)	V [m ³ /h]	660	825	990	1155	1155
Volumen de extracción recomendado	V [m³/h]	750	940	1120	1310	1310
Volumen de extracción máximo permitido	V [m ³ /h]	2000	2000	2000	2000	2000
Conexión de extracción DN 250 (manguito Æ252):						
Valores con guillotina cerrada y volumen de extracción recomendado!	Pérdida de presión	ΔPperdida [Pa]	40	50	65	95

Valores nominales mínimos de volumen de extracción con guillotina cerrada

Ancho vitrina	B [mm]	1200	1500	1800	2000	2100
Volumen de extracción mínimo permitido (valor de alarma)	V [m ³ /h]	450	620	740	800	860

Datos de conexión eléctrica

Vitrinas de gases sin protección eléctrica con enchufe CEE y/o mas de un circuito eléctrico		400 V; 50 Hz; 3/N/PE; 0,4 A max. protección: 3 x 16 A (por parte de la obra)
Vitrinas de gases sin protección eléctrica sin enchufe CEE y un solo circuito eléctrico		230 V; 50 Hz; L/N/PE; 0,4 A max. protección: 16 A (por parte de la obra)
Vitrinas de gases con protección eléctrica		400 V; 50 Hz; 3/N/PE; 0,4 A max. protección: 3 x 35 A (por parte de la obra)
Sin regulación	Conexión para alarma externa optica y acustica (no posible en vitrinas sin controlador digital)	
	Conexión para control del extractor	Vitrinas con controlador digital
		Vitrinas sin controlador digital
Conexión para alarma externa optica o acustica		Contacto de conmutación libre de potencial para AC 230 V. Carga: max. 250 V/AC, max. 5 A, 150 VA inductivo
Con regulación		Contacto de cierre libre de potencial para AC 230 V. Carga: max. 250 V/AC, max. 16 (10) A
Iluminación del interior de la vitrina		> 400 lux

Alimentación y evacuación de medios

Medio	Tipo de grifo	Datos de conexión	Presión
Agua potable Agua de grifo Agua refrigerada de entrada Agua de pozo	Válvula con regulación fina o Cabeza cerámica Según DIN-EN 13792 Caño: rosca para laboratorio	Tubo flexible con tuerca de conexión G 1/2"	PN=10bar
Agua desmineralizada (conductividad < 0,1 µs)	Válvula de polipropileno Según DIN-EN 13792 Caño: rosca para laboratorio	Tubo flexible PE 10x7 Conexión: 1/2" Rosca exterior sintética	PN=10bar
Agua refrigerada de retorno	Con válvula anteretorno Caño entrada: rosca para laboratorio	Tubo flexible con tuerca de conexión G 1/2"	PN=10bar
Gases inflamables	Junta cerámica, 90° cierre hacia la derecha, seguro de apriete Según DIN-EN 13792 Caño: boquilla fija para laboratorio	Tubo flexible con tuerca de conexión G 1/2"	PN=7bar
Gases no inflamables	Válvula de regulación fina Según DIN-EN 13792 Caño: rosca para laboratorio	Tubo flexible con tuerca de conexión G 1/2"	PN=16bar
Pileta con sifón y conexión para tubo de condensación	Polipropileno, gres, acero inox., epoxi	Tubo PP diámetro exterior 40mm	Sin
Tubo de evacuación de condensación	Tubo flexible	Ø 9mm (interior)	Sin